

Использование объектов в Paint 3D

РАЗМЕСТИТЕ ЗДЕСЬ СВОЕ СОДЕРЖИМОЕ

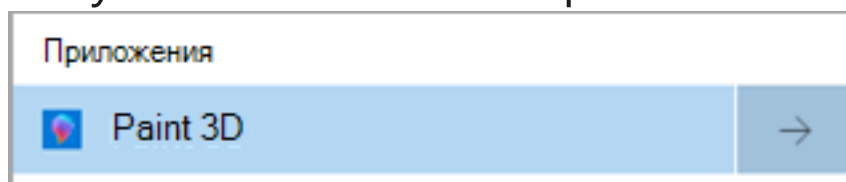
Paint 3D можно использовать для создания впечатляющих трехмерных объектов! Вы также можете использовать готовые объекты из трехмерной библиотеки и управлять ими.

Примечание: Paint 3D доступен в Windows 10.

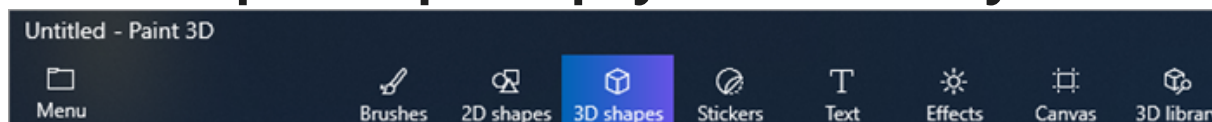
Источник: <https://support.microsoft.com/ru-ru/topic/использование-объектов-в-paint-3d-3c50155c-db04-42e4-b600-3d97db8184b2>

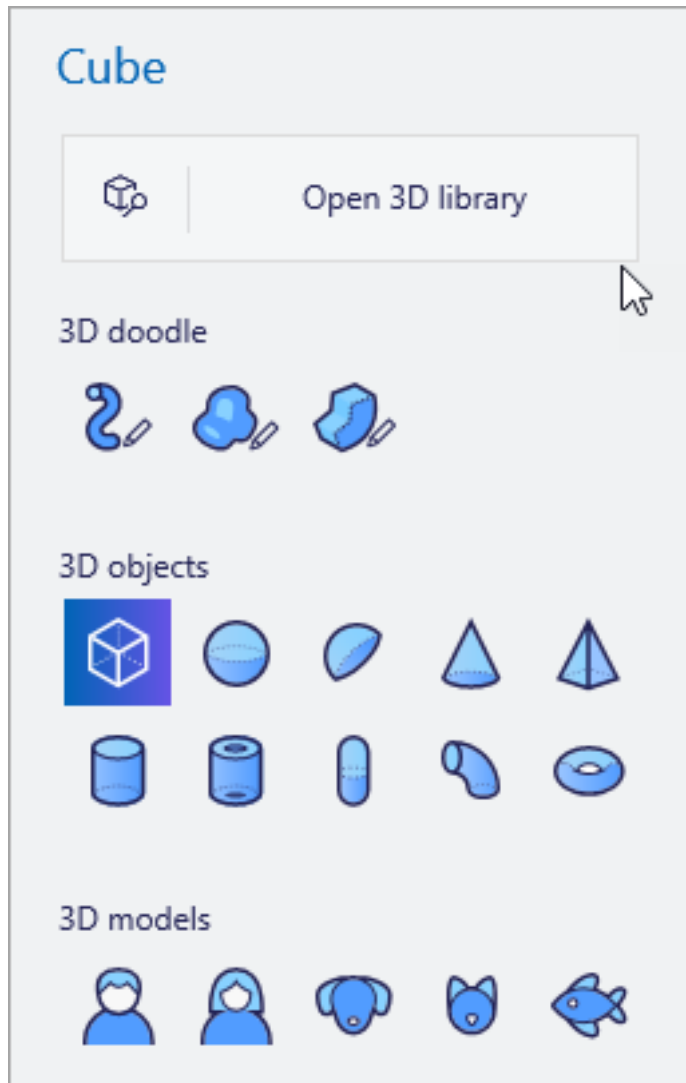
Поиск в библиотеке трехмерных моделей

1. Запустите **Paint 3D** из приложений.



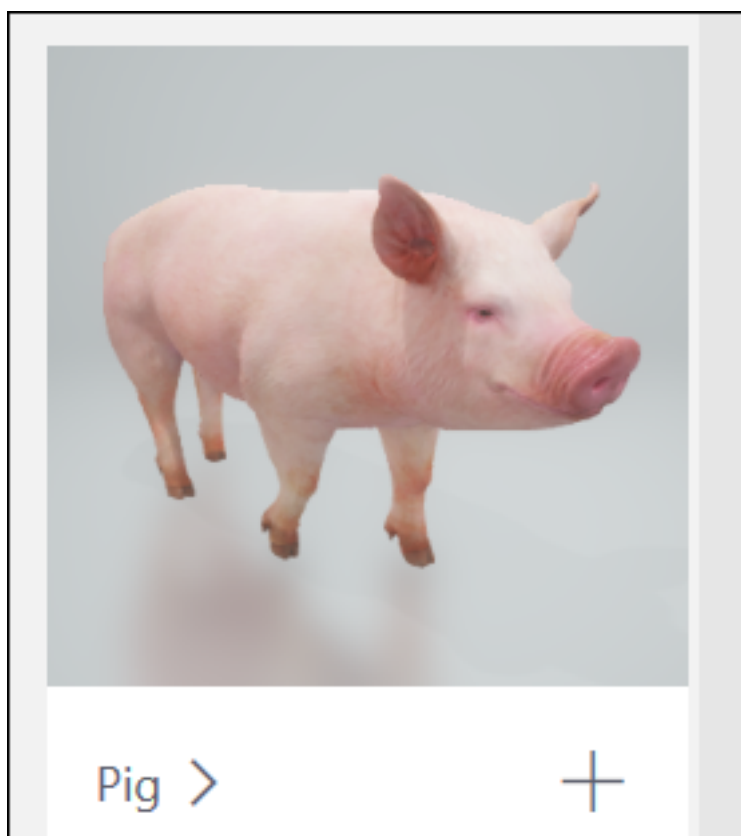
2. Выберите **трехмерные фигуры** на ленте, а затем **откройте трехмерную библиотеку**.





3. Введите условие поиска в **поле Поиск** и нажмите клавишу **ВВОД**.

4. Выберите выбранную модель, чтобы добавить ее на холст.

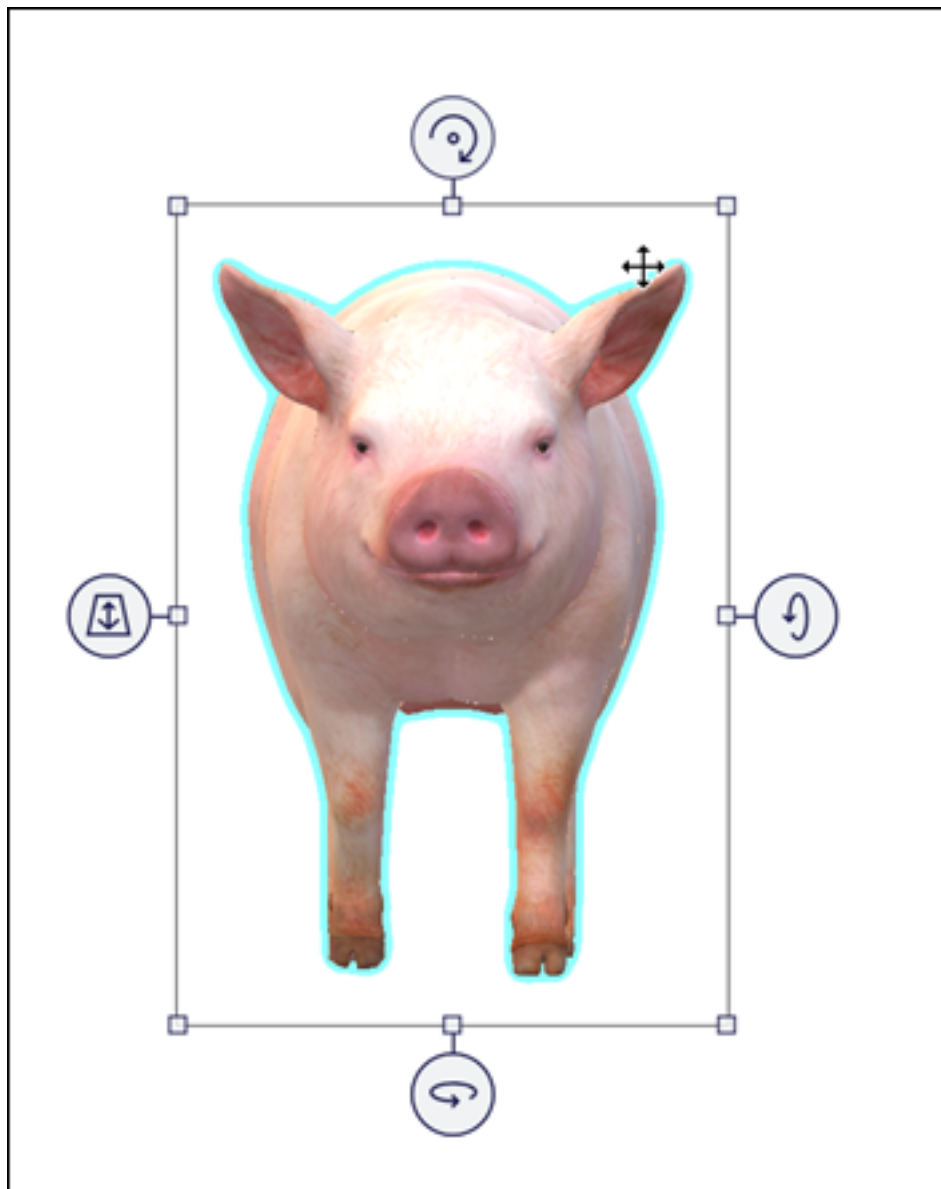


Управление трехмерной моделью

Используя трехмерные модели, вы можете перемещать их и добавлять мультиплексы вместе, чтобы создать собственную уникальную модель.

Давайте попробуем создать свинью с крылышками:

1. При выборе модели появятся стрелки перемещения:

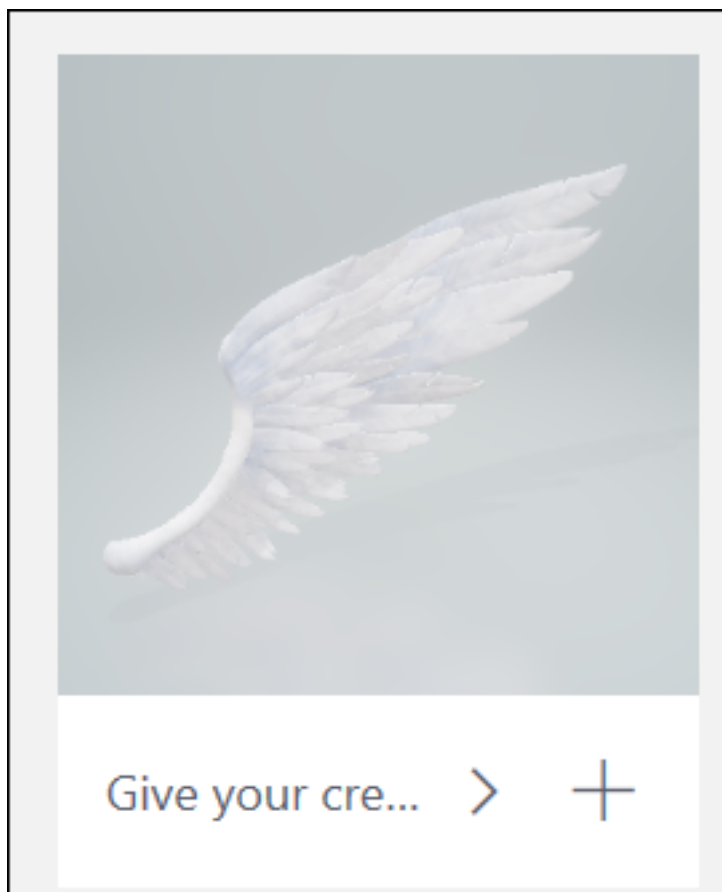


- Верхняя стрелка повернет объект вдоль оси Z.
- Стрелка вправо будет поворачиваться вдоль оси X.
- Нижняя стрелка будет поворачиваться вдоль оси Y.
- Стрелка влево поместит модель вперед и назад в пространстве.
- Выберите и перетащите модель, чтобы переместить ее по холсту.

- Выделите и перетащите маленькие белые поля на углах и сторонах поля, окружающего объект, чтобы увеличить, сжать или растянуть объект по желанию.

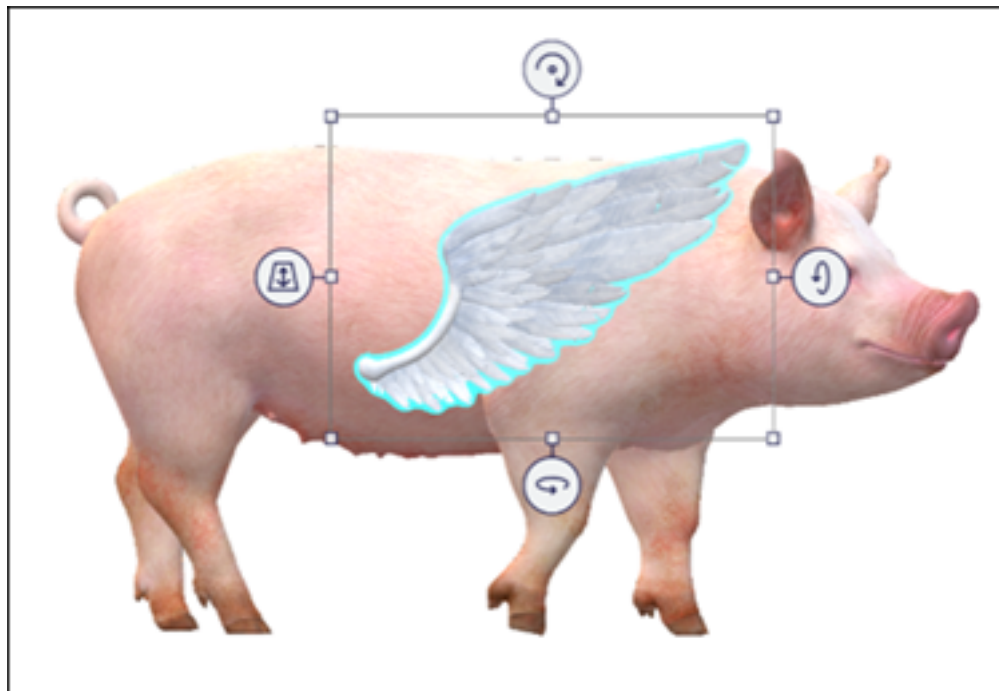
Играйте с этими, пока не получите хорошее чувство перемещения и управления моделью.

2. Снова откройте **трехмерную библиотеку**, найдите крыло и выберите то, которое нужно добавить на холст.

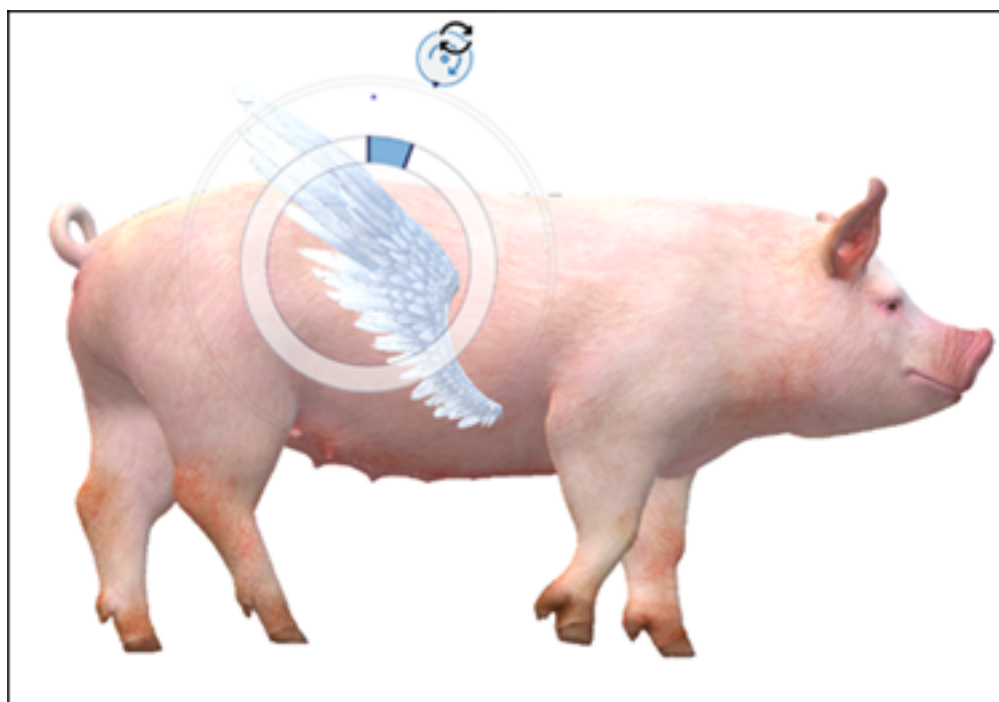


3. Крыло появится на холсте. Перетащите модели на другую сторону и измените их,

пока они не будут выглядеть так, как вы хотите.



4. Перемещайте модели, пока крыло не будет правильно расположено:



Выберите **Выбрать все**, чтобы повернуть обе модели одновременно и убедиться, что они правильно расположены под всеми углами.

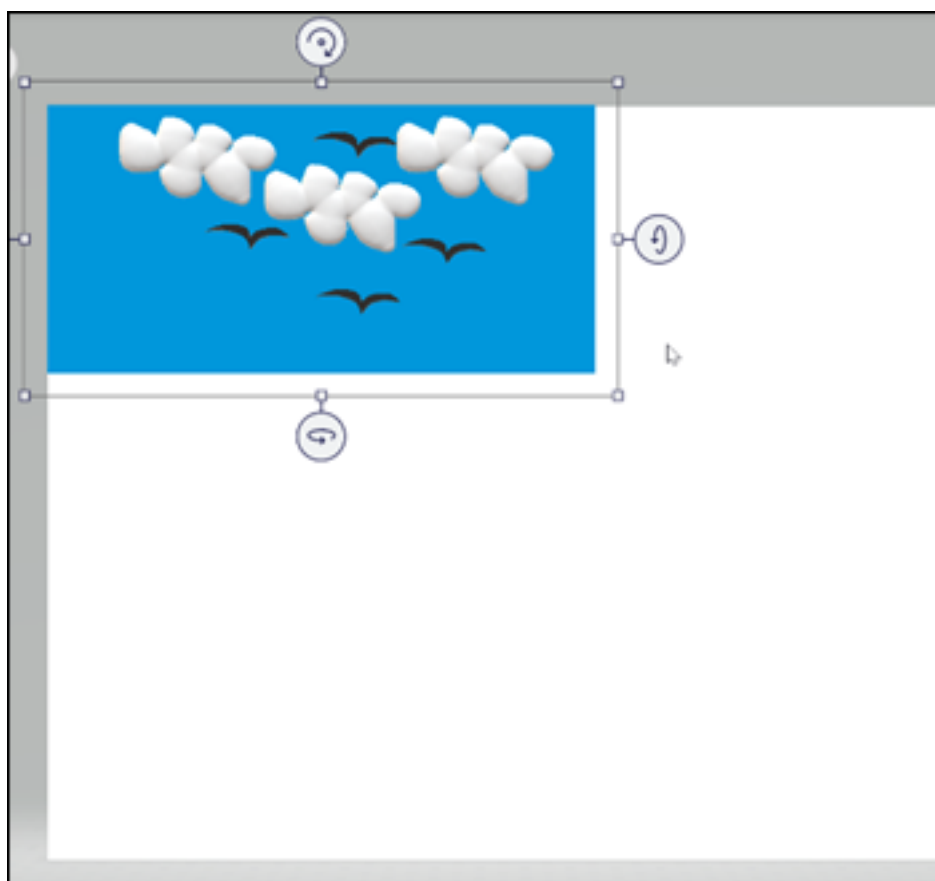
5. Объедините модели, выбрав **Выбрать все > группу**.
6. Повторите описанные выше действия, чтобы добавить еще одно крыло или элемент в модель.

Дополнительные
возможности: добавление
фона, эффектов и т. д. в
трехмерную модель

Варианты фона

1. Вернитесь в трехмерную библиотеку и найдите нужный фон (например, Sky).
2. Выберите объект фона, чтобы изменить его размер и расположить его.

Перетащите углы фона на края холста.



Эффекты

1. Чтобы добавить эффект в проект 3D Paint, выберите **Эффекты**.
2. Выберите нужный эффект в меню. Он мгновенно отфильтрует вашу картину.

Выберите солнце вокруг **светового колеса** и вращать его вокруг, чтобы изменить положение освещения.

Выбор других вкладок в верхней части paint 3D (**2D-фигуры, трехмерные фигуры, наклейки и эффекты**) позволит вам добавить еще больше сведений в проект Paint 3D!